

売地

住宅用地

価格

1,980

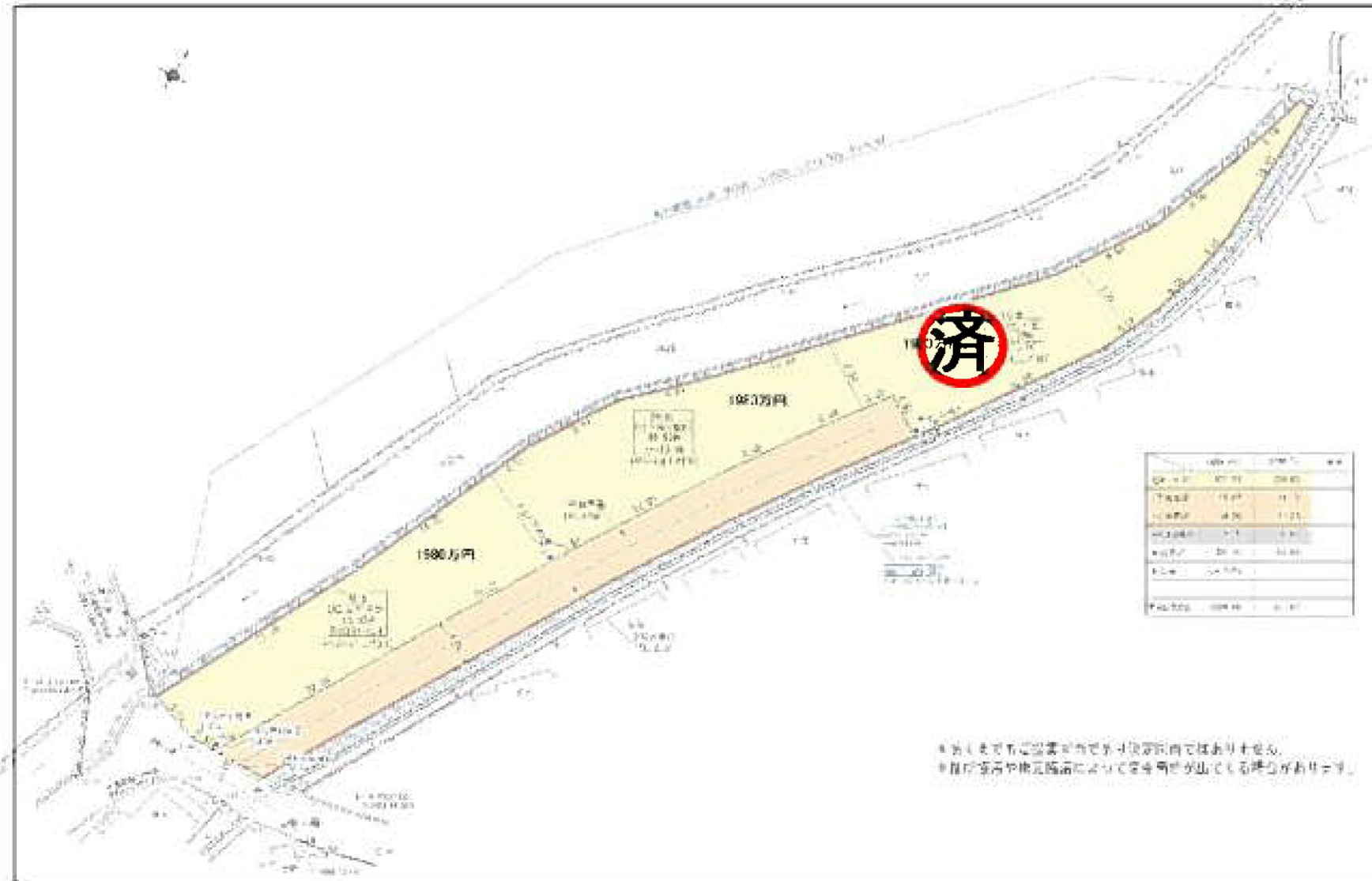
万円～

山陽電鉄

尾上の松

徒歩10分

所在 加古川市加古川町稲屋



土地	地目	雑種地
	土地面積	292.58 m ² 88.51 坪
	私道負担(持分)	有
	接道状況	図面参照
	権利(期間) (借地料)	所有権
	都市計画	市街化
	用途地域	第1種中高層住居専用地域
	建蔽率	60%
	容積率	200%
	セットバック	不要
建築条件	無	
現況	更地	
引渡	相談	
設備	公営上水道 公共下水道 都市ガス 関西電力	
備考		
物件コード		



図面と現況が異なる場合は現況を優先させていただきます



兵庫県知事(1)第401648号

コネクションツール

株式会社 CONNECTION TOOL

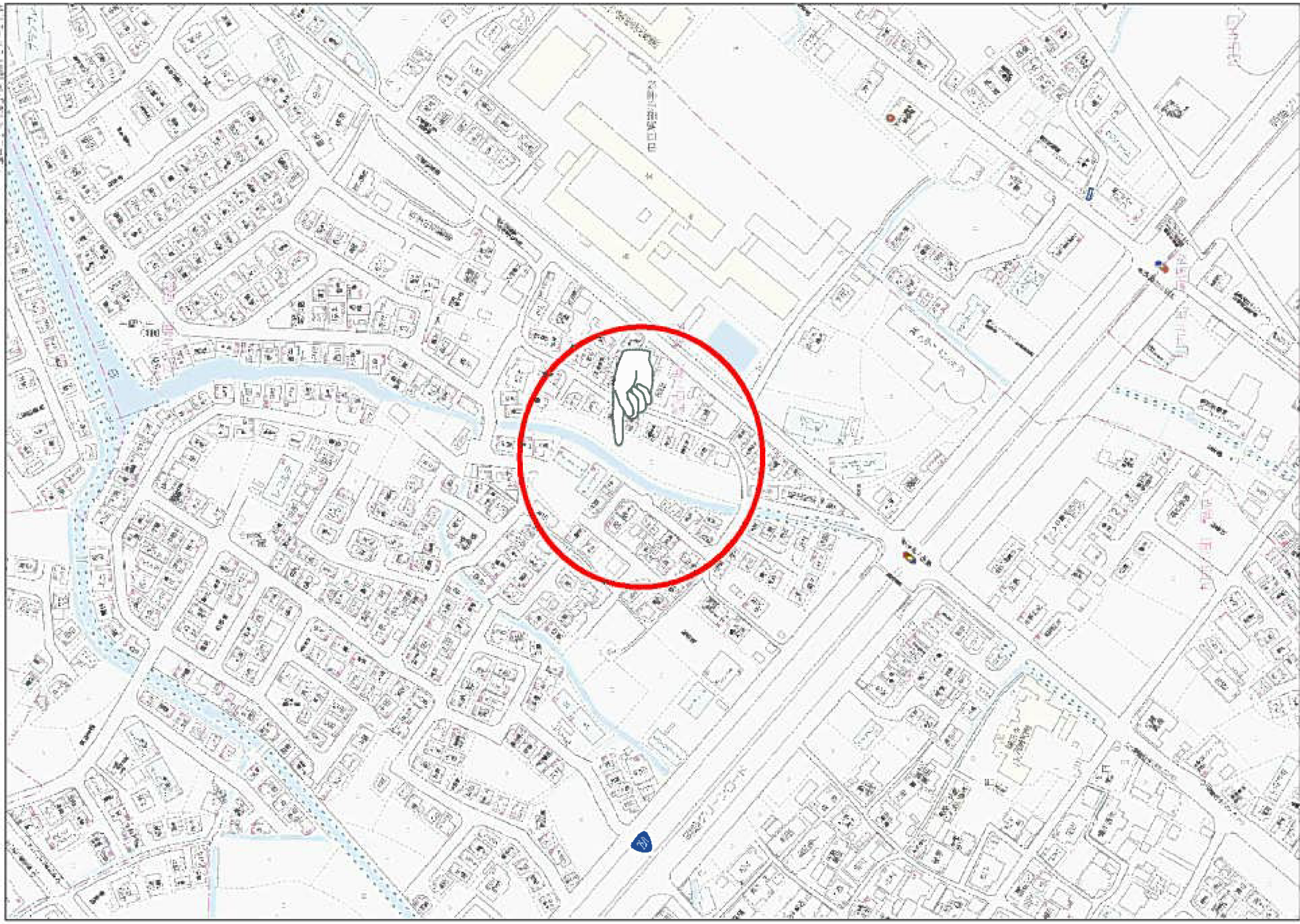
CONNECTION HOME 兵庫県加古川市加古川町平野町400 FAX 079-441-8935

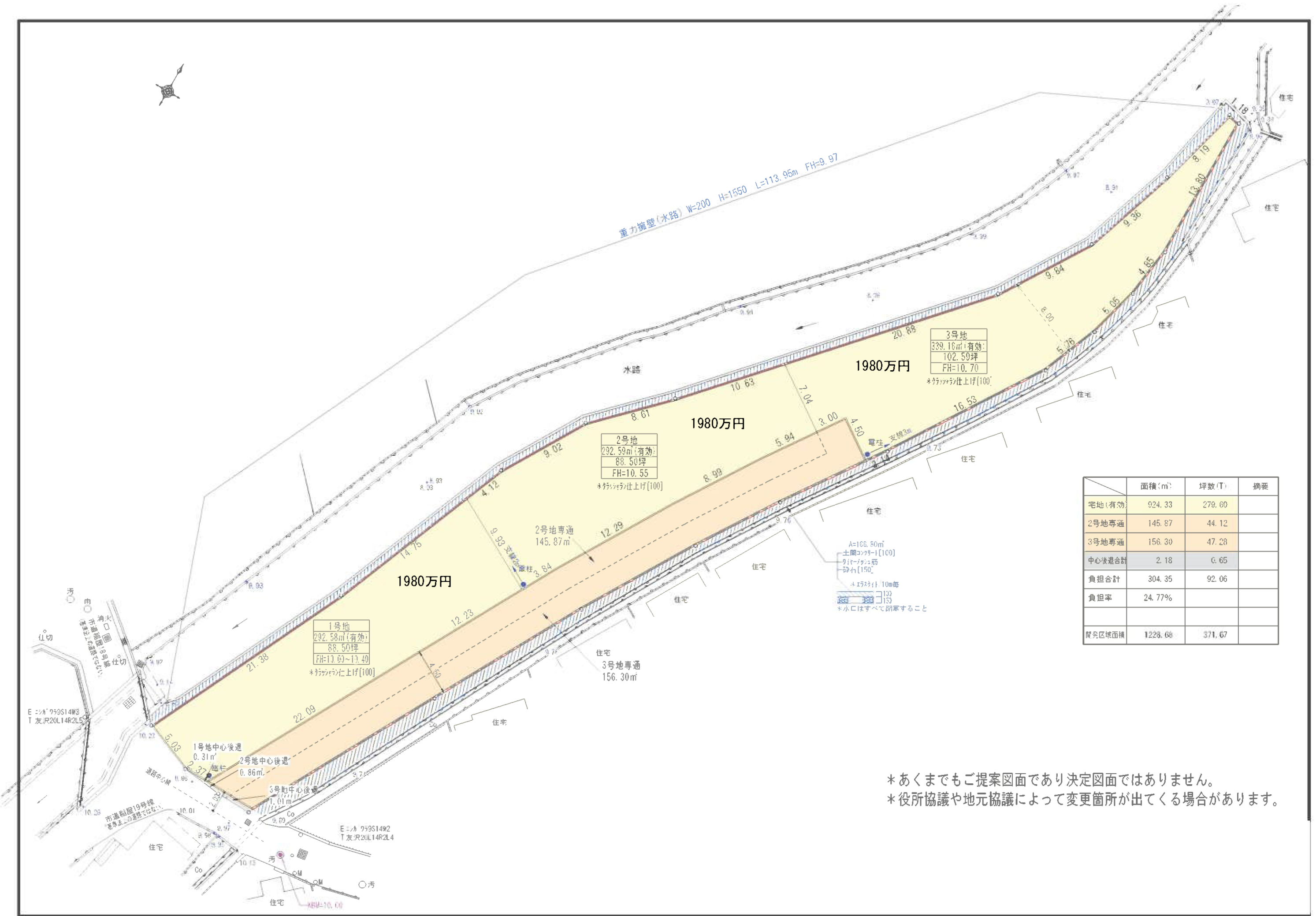
TEL 079-441-8934

info@connection-home.com

■取引態様: 仲介

■報酬: 3%+6万円+消費税





*あくまでもご提案図面であり決定図面ではありません。
 *役所協議や地元協議によって変更箇所が出てくる場合があります。