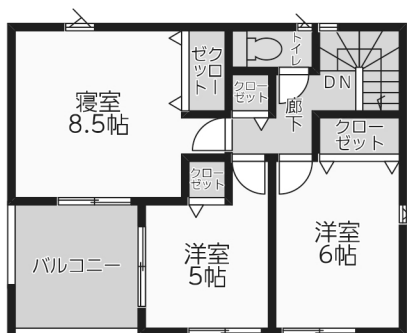
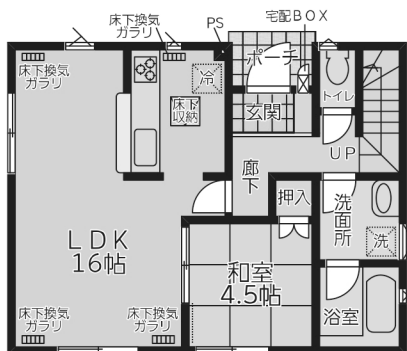
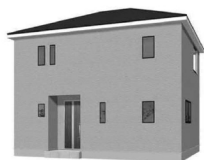


2号棟

敷地面積:151.04㎡
 (別途道路持分:86㎡ 持分2/5有り)
 1階床面積:49.41㎡
 2階床面積:51.03㎡
 延床面積:100.44㎡
 (ルーフバルコニー除外面積:93.15㎡)
 建築確認番号:第R04SHC110739号
 (令和4年5月27日)



2F:51.03㎡



1F:49.41㎡



南西側 ウッドデッキ設置も可能な庭あり!
 屋外物置の設置也十分可能です!

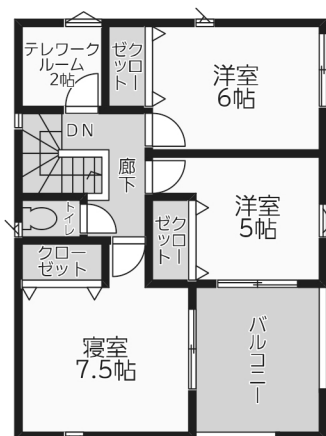
土地+建物

玄関・廊下LEDライト使用

2,280 万円

3号棟

敷地面積:154.50㎡
 (別途道路持分:86㎡ 持分1/10有り)
 1階床面積:51.43㎡
 2階床面積:53.86㎡
 延床面積:105.29㎡
 (ルーフバルコニー除外面積:96.78㎡)
 建築確認番号:第R04SHC110740号
 (令和4年5月27日)



2F:53.86㎡



大人の書斎、
 子供の勉強にうってつけな
 テレワークルーム付き物件!



1F:51.43㎡



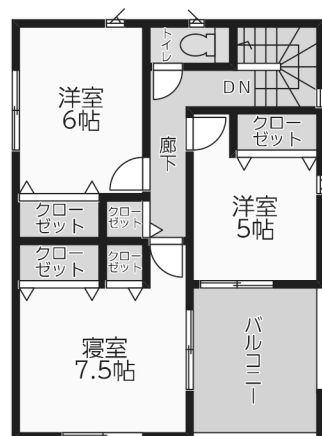
土地+建物

玄関・廊下LEDライト使用

2,580 万円

4号棟

敷地面積:159.68㎡
 (別途道路持分:32㎡有り)
 1階床面積:51.43㎡
 2階床面積:53.86㎡
 延床面積:105.29㎡
 (ルーフバルコニー除外面積:96.78㎡)
 建築確認番号:第R04SHC110741号
 (令和4年5月27日)



2F:53.86㎡



収納の多い
 片付け上手な物件!



1F:51.43㎡



土地+建物

玄関・廊下LEDライト使用

2,480 万円