



野口南小学校  
徒歩 7 分

中部中学校  
徒歩 4 分

普通 2 台駐車可  
前面道路：6.3m

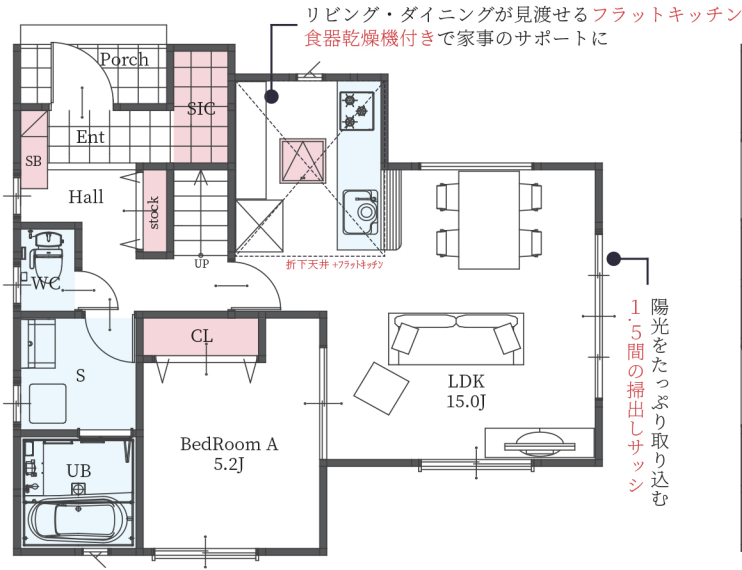
LDK 続き間 洋室  
20.2 帖

NEW PRICE  
加古川市野口町 3 期 1 棟  
販売価格 **2,390 万円**  
商品番号：KI-0952

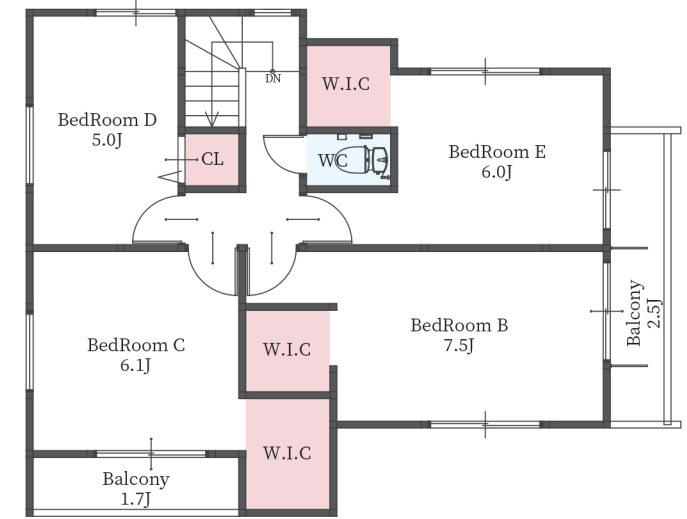
モデル家具設置中  
ぜひご参考に！



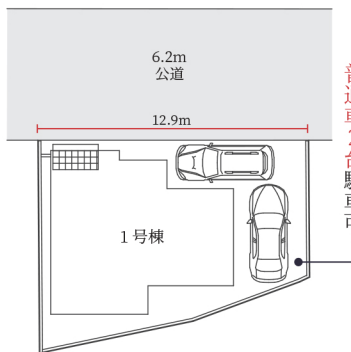
1st.floor



2nd.floor



区割り図



LIFE INFORMATION

- ・JR 山陽本線「東加古川」駅 ----- 徒歩 25 分 (約 2,000m)
- ・加古川市立野口南小学校 ----- 徒歩 7 分 (約 500m)
- ・加古川市立中部中学校 ----- 徒歩 4 分 (約 290m)
- ・加古川市立野口南幼稚園 ----- 徒歩 12 分 (約 900m)
- ・ニチイキッズ加古川野口保育園 ----- 徒歩 8 分 (約 600m)
- ・マルアイ野口店 ----- 徒歩 10 分 (約 750m)
- ・drug store's SHOP ----- 徒歩 22 分 (約 1,700m)
- ・セブンイレブン加古川野口町店 ----- 徒歩 3 分 (約 180m)
- ・タナカ内科小児科 ----- 徒歩 7 分 (約 550m)
- ・西浦公園 ----- 徒歩 3 分 (約 180m)

西は兵庫県姫路市、東は大阪府、奈良県までエリア拡大！ 住宅用地積極買取中！！

兵庫県知事 (1) 第401648号 コネクションツール  
株式会社 CONNECTION TOOL  
TEL 079-441-8934 FAX 079-441-8935  
info@connection-home.com  
兵庫県加古川市加古川町平野町400 CONNECTION HOME

■Terrechez 加古川市野口町 3 期 [物件概要] ●所在地 / 兵庫県加古川市野口町古大内字西之谷 ●交通 / JR 山陽本線「東加古川」駅 徒歩 25 分 ●総棟数 / 1 棟 ●販売棟数 / 1 棟 ●販売価格 / 2,390 万円 ●敷地面積 / 112.52 ㎡ (約 34.03 坪) ●私道負担 / 無 ●建築面積 / 107.23 ㎡ (約 32.43 坪) ●間取 / 5LDK ●建物構造 / 木造アスファルトシングル葺 2 階建 ●完成年月日 / 2022 年 8 月下旬完成済 ●入居予定 / 即入居可 ●建築確認番号 / 第 KS122-0410-52286 号 (令和 4 年 3 月 2 日) ●土地権利 / 所有権 ●地目 / 宅地 ●用途地域 / 第 1 種中高層住居専用地域 ●建蔽率 / 60% ●容積率 / 200% ●防火指定 / 無 ●その他の制限 / 法 22 条区域、下水道処理区域、第 3 種高度地 ●道路 / 北東側 6.2m 公道 ●現状 / 建築中 ●設備 / 公営水道、本下水、都市ガス、関西電力 ●駐車場 / 2 台 ●取引形態 / 仲介 ●地盤 20 年保証 ●建物 10 年瑕疵保険付 ●電波障害等によるケーブルテレビ共聴アンテナの申込はお客様負担となります。●※TV アンテナ・網戸・照明・カーテンレール等はオプションとなります。●※図面と現状が異なる場合は現状を優先させていただきます。●※広告掲載中に完売済みとなる場合がありますので、ご了承下さい。●※建築中に設計仕様の変更が生じる場合があります。●※内覧の際はスリッパに履き替えてください。●※情報公開日 / 2022 年 3 月 28 日 ●取引形態が仲介となるため仲介手数料は 3%+6 万円+消費税 になります。●登記手続きを行う土地家屋調査士および司法書士は売主の指定となります。●客付会社様へ ご案内の際は必ず事前にご連絡をお願い致します。

戸建て  
用地買取  
致します