

新築分譲住宅



LIGNAGE

リナーージュ

播磨町宮西22-1期

全1棟

山陽電気鉄道本線「別府」駅徒歩14分

<学区>・播磨西小学校…430m ・播磨南中学校…2,600m

ライフインフォメーション

・ファミリーマート…400m ・イセタ屋…750m
・ココカラファイン…550m ・イトーヨーカドー…1,200m



※図面と現況が相違する場合は現況優先とします。

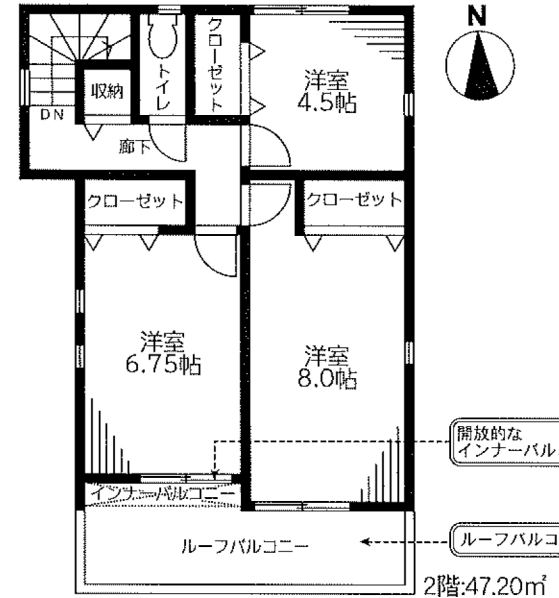
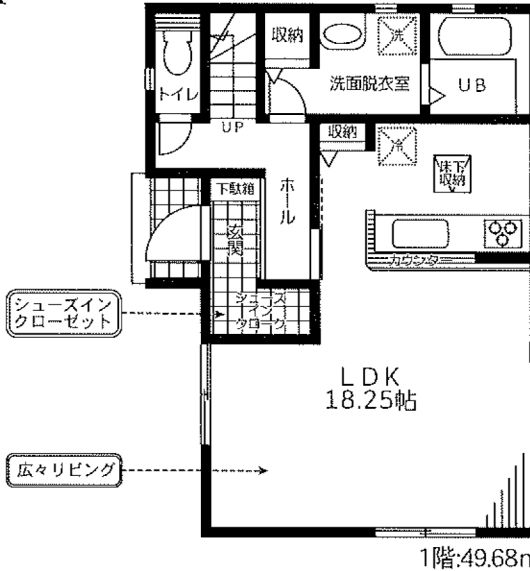
★限定1区画!!角地につき陽当たり良好★

1号棟

- ◆土地面積:102.81㎡(31.10坪)
- ◆建物面積: 96.88㎡(29.31坪)
- ◆建築確認番号:確認サービス第KS122-0410-58091号(令和4年7月7日)

価格 **2,830**万円

3LDK



※家具(ベッド・机・イス・ソファ等)、家電(冷蔵庫・洗濯機)は別途

住宅性能評価書取得住宅

5分野7項目で最高等級を取得

- 耐震等級3 (構造の法定 震度補正の適用あり)
- 耐震等級2 (構造の法定 震度補正の適用あり)
- 維持管理対策等級3 (専ら設備の取付あり)
- 気化対策等級3 (気化の対策)
- 一次エネルギー消費量等級6 (省エネルギー)
- 断熱等級3 (気密性能)

地震保険の優遇が受けられます。保険料最大50%割引

これらの「当たり前」クッチレス水栓

キレイ＆エコ

「思わぬ」ことが大切

LIXIL Link to Good Living

分譲住宅「リナーージュ」

時間を越えて、受け継がれていく住まいを。

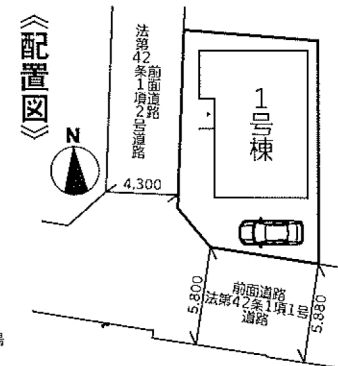
DINSE(ディーエヌエス)の安心保証

フラット35S(フラット35S)の優遇

住宅ローン保証

住宅ローン保証法に準じた住宅ローン保証

保証金を供託しております。



<物件概要>

- 所在地/加古郡播磨町宮西1丁目 ●交通/山陽電気鉄道本線「別府」駅徒歩14分 ●建物構造・規模/木造サイディング張2階建 ●土地権利/所有権
- 地目/宅地 ●都市計画/市街化区域 ●用途地域/第一種中高層住居専用地域 ●建ぺい率/60% ●容積率/150% ●他の法令上の制限/法22条区域・第2種高度地区 ●築年月/2022年9月上旬予定 ●引渡し日/2022年12月中旬予定 ●接道状況/西側13.42m市道・南側6.5m市道 ●設備/公営水道・公共下水・都市ガス
- 電気力 ※宅地内に電柱及び支線が入る場合があります。 ※司法書士は、当社の指定になります。 ※電波障害が発生する場合があります。 その場合の共聴アンテナ・ケーブルテレビ等の接続及び使用料等、放送受信に要する費用は買主の負担となります。 ※施工基準は売主指定とし、仕様及び建物図面は、現場の施工上または仕様改定等の情勢により予告なく変更する場合があります。記載事項に誤りがある場合がありますので、各業者様で調査してください。



兵庫県知事 (1) 第401648号

コネクションツール

株式会社 CONNECTION TOOL

TEL 079-441-8934

CONNECTION HOME 兵庫県加古川市加古川町平野町400 FAX 079-441-8935

info@connection-home.com

- 取引態様: 仲介
- 報酬: 3%+6万円+消費税