



# 播磨町本荘 第2 新築分譲住宅 全1棟

システム番号:128546

## Access

山陽電鉄本線  
「播磨町」駅 徒歩 **14分**

## Life information

播磨西小学校 ..... 徒歩11分  
播磨南中学校 ..... 徒歩20分

## Outline

◆所在地 / 加古郡播磨町本荘四丁目  
 ◆交通 / 山陽電鉄本線「播磨町」駅 徒歩14分  
 ◆建物構造 / 木造アスファルトシングル葺2階建1棟  
 ◆外壁 / サイディング ◆土地権利 / 所有権 ◆地目 / 宅地 ◆都市計画 / 市街化区域 ◆用途地域 / 第2種低層住居専用地域  
 ◆入居予定年月 / 令和4年7月完成予定 ◆駐車場 / 3台 ◆建ぺい率 / 60% ◆容積率 / 150% ◆他の法令 / 法22条区域 ◆接道 / 北側約2.93m公道・西側約3.82m公道 ◆私道負担 / 有 ◆セットバック / 17.14㎡ ◆設備 / 関西電力・公営水道・公共下水・都市ガス  
 ◎システムキッチン(浄水器一体型水栓) ◎換気暖房乾燥付ユニットバス ◎シャワートイレ(1F・2F) ◎フラット35S利用可 ◎シャワードレッサー ◎人感センサー付玄関灯 ◎TVモニター付インターホン ◎玄関ドア※カードキー ◎全居室ペアガラス

※TVアンテナ・網戸・面格子・居室照明・カーテンレール別途。※図面と現況が異なる場合は現況優先にてご了承願います。



## 1号棟 3LDK

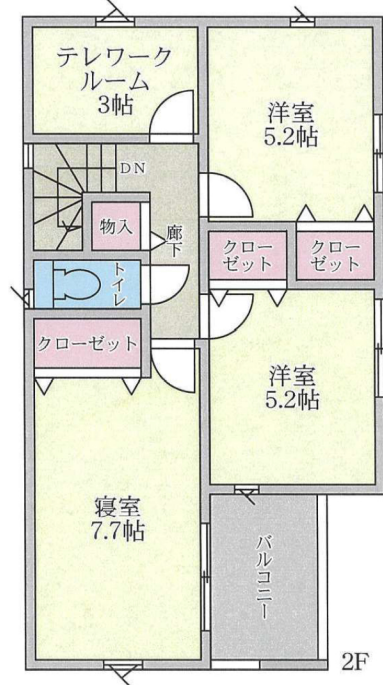
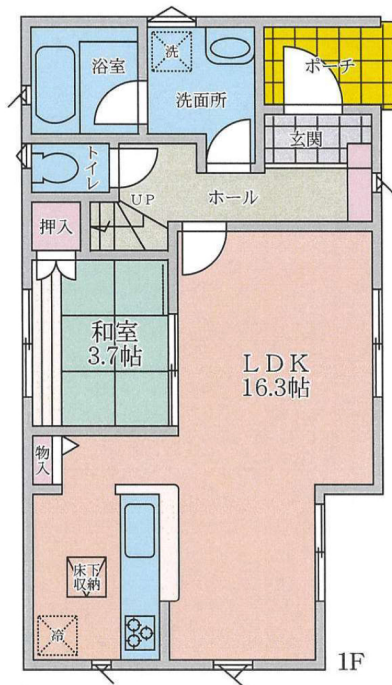
敷地面積 / 144.94㎡(別途私道負担有り;セットバック部分17.14㎡)  
 1F床面積 / 49.20㎡  
 2F床面積 / 51.03㎡(ルーバルコニー除外面積 / 46.17㎡)  
 延床面積 / 100.23㎡(ルーバルコニー除外面積 / 94.76㎡)  
 建築確認番号 / 第BVJ-ENG22-10-0491号 令和4年3月23日

販売価格 **2,180万円**  
(土地+建物)



SAFE 365で地震の揺れを吸収する家  
**QUIE クワイエ**  
 ・地震による建物の揺れを吸収※  
 ・繰り返す地震にも効果を発揮  
 ・メンテナンスフリー

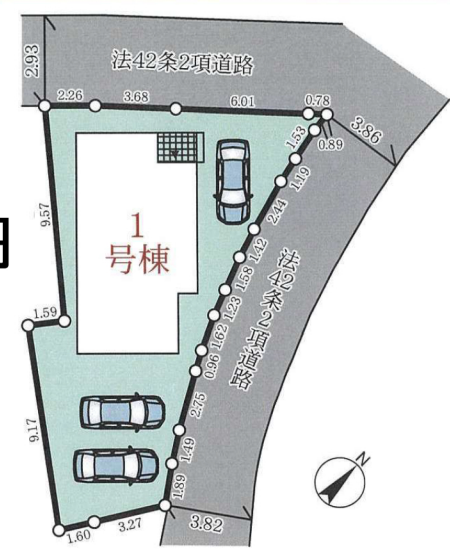
※当社試験棟による制震実験の結果(地震動強度BC1.L2 最大200%まで、建物の振動や変形を50%程度軽減できる検証結果が得られました。)



## Equipment



## Block Plan



※フラット35S(Aタイプ利用可)

兵庫県知事 (1) 第401648号  
 コネクションツール  
**株式会社 CONNECTION TOOL**  
 CONNECTION HOME 兵庫県加古川市加古川町平野町400 FAX 079-441-8935

TEL **079-441-8934**  
**info@connection-home.com**

取引態様 仲介  
 ■手数料  
 3%+6万円+消費税