

JR山陽本線 加古川

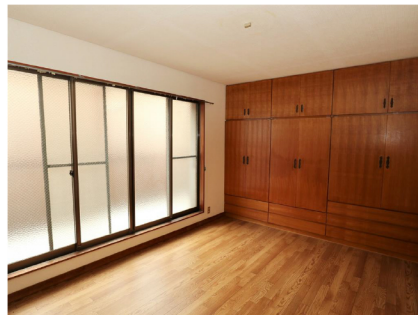
加古川市加古川町本町 中古戸建

間取り
3SLDK

建物面積
96.12 m²

築年月
1979年09月

- ◆JR加古川駅まで徒歩11分！
- ◆ニッケパークタウン徒歩5分で生活便利な立地
- ◆都市ガス仕様
- ◆駐車スペース1台分有り



学校区
加古川市立加古川小学校
加古川市立加古川中学校

種別	売戸建住宅
間取	3SLDK
価格	1,200万円
所在地	加古川市加古川町本町
交通	JR山陽本線 加古川駅 徒歩11分

土地	面積	公簿83.60 m ²		
		私道負担		
		セットバック		
	土地権利	所有権		
建物	借地権			
	接道状況	一方道路 南東 公道 幅: 5.5m		
	地勢	平坦	地目	宅地
	土地持分	1/1	私道負担	/
制限	延床面積	公簿96.12 m ²		
	構造/階数	木造/地上2階		
	駐車場	1台	竣工日	1979年9月
	現況	空家	引渡時期	即可能
設備	都市計画	市街化区域		
	用途地域	近隣商業地域		
	建ぺい率	80%	容積率	300%
	法令制限	準防火地域		
設備	上水道/下水道/電気/都市ガス			
近隣施設	ニッケパークタウン485m ローソン加古川中央市民病院店799m			
その他費用				
備考	・隣地の下水管が敷地内埋設の可能性あり ・隣地の屋根越境あり			

※上記内容が現況と異なる場合は、現況を優先させていただきます。



株式会社
CONNECTION TOOL
兵庫県宅地建物取引業協会 兵庫県知事(1)第401648号

コネクションツール

兵庫県加古川市加古川町平野400
FAX 079-441-8935

TEL 079-441-8934

■取引態様 ■担当者
仲介 尾田
■手数料
3%+6万円+消費税