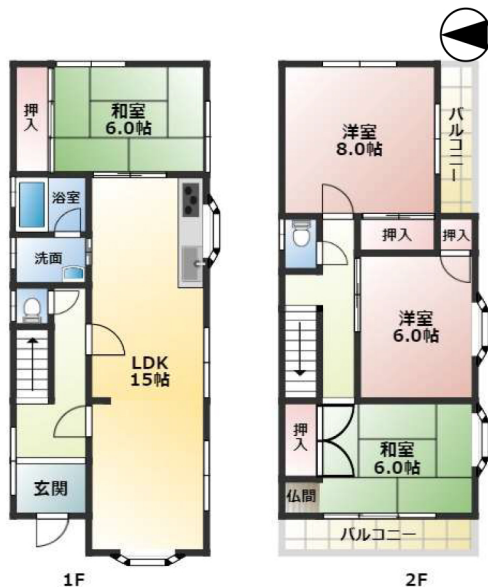


# 荒井駅徒歩2分の一戸建て投資をはじめませんか？ 駅前一戸建ては賃貸需要が高く空室リスクが少ない物件です。

- ①山陽電鉄本線が利用可能です。(荒井駅徒歩2分)
- ②賃貸中の為すぐに家賃が受け取ることができます。(賃料60,000円で賃貸中 表面利回 7.05%)
- ③2017年3月にリフォーム工事が完了している為大規模なリフォームは不要です。
- ④小学校や病院が周辺にあり便利な地域です。
- ⑤周辺には工業所等があり、そのあたりの従業員の方たちの入居が見込めます。



□図面と現況が相違する場合は、現況優先とさせていただきます。 □売却済・条件変更等の場合は、あしからずご了承下さい。

物件種別	古家付土地	
名称	高砂市戸建	
価格	1,020	万円
消費税	内、消費税	円
所在地	兵庫県高砂市荒井町扇町	
交通	山陽電鉄本線「荒井」駅徒歩2分	

土地	地目	宅地	現況	宅地
	面積(公簿)	126.43㎡	私道負担	9.95㎡
	権利	所有権	用途地域	第1種中高層
道路	西側 幅員約3.03 公道			
制限	建ぺい率	60%	容積率	160%
	第一種中高層住居専用地域			
建物	構造	木造瓦葺平屋2階建		
	床面積	98.54㎡		
	間取り	4LDK		
	築年数	1989年1月	種類	
備考	※売主は瑕疵担保責任を負いません。 ※建物は現状での引渡しとなります。 ※オーナーチェンジ物件 ※経年劣化あり、傾き有			
現況	賃貸中	引渡	相談	