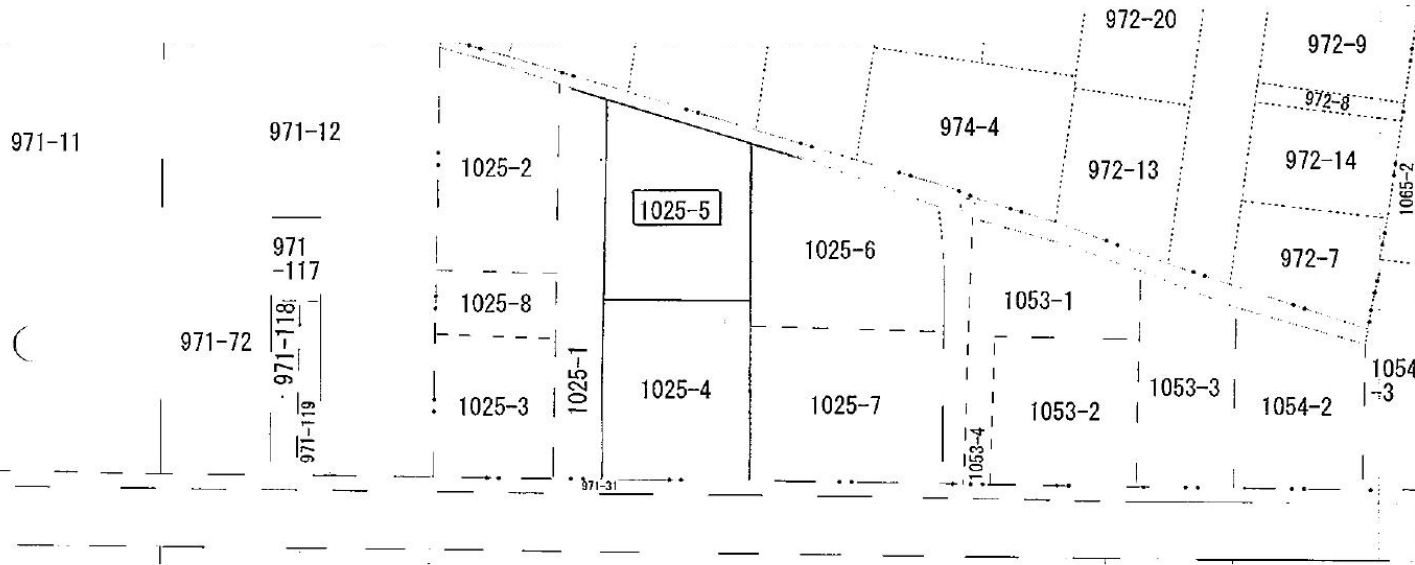


建付土地	価格 890 万円	交通 JR 山陽本線 宝殿駅 徒歩 約16分	所在 高砂市米田町米田
------	---------------------	---------------------------	----------------

- ★ マルアイ歩2分！
- ★ ライフオート歩2分！
- ★ 但陽信金歩3分！
- ★ コンビニ歩3分！
- ★ 便利で閑静な住宅地！
- ★ 角地！



土地	権利	所有権			
	地積	185.26 m ² (56.041 坪)			
	私道負担	なし			
	地目	宅地			
道路	地勢	平坦			
	道路	西側	私道	建基法上道路ではない	m
		北側		建基法上道路ではない	m
※ 建築に際し包括同意基準2または4の適用が必要です。					
建物	構造	木造瓦葺2階建			
	建築	昭和47年3月新築			
	床面積	1階	79.55 m ²	延べ 107.54 m ²	
2階		27.99 m ²	(32.531 坪)		
制限	建ぺい率	60 %	容積率	200 %	
	用途地域	第1種中高層住居専用地域			
	高度地区	第3種高度地区	防火地域		
	都市計画	市街化区域	計画道路	なし	
	その他	北側道路セットバック(包括同意基準4採用の場合)、法第22条区域			
設備	水道	公営	ガス	LPG	
	汚水		雑排水		
	駐車場				
引渡	即				
	現況	空			
校区	小学校	米田小学校			
	中学校	宝殿中学校			
備考	<ul style="list-style-type: none"> * 建付土地約56坪！！閑静な住宅地！！ * 生活至便！！周辺に各種店舗が揃っています！！ * マルアイ米田店歩約2分！ライフオート米田店歩約2分！ * 但陽信用金庫高砂支店歩約3分！FamilyMart歩約3分！ * 建築に際し、法第43条第2項第2号許可が必要です。 * 包括同意基準4を採用の場合、北側道路中心よりセットバックの必要があります。 * 現状有姿、売主は契約不適合責任を負いません。 * 図面と現況が異なる場合、現況優先といたします。 				



兵庫県知事(1)第401648号
株式会社 CONNECTION TOOL

TEL **079-441-8934**
info@connection-home.com

コネクションツール

兵庫県加古川市加古川町平野400

FAX 079-441-8935

■取引態様 ■担当者
仲介 尾田

■手数料
3%+6万円+消費税