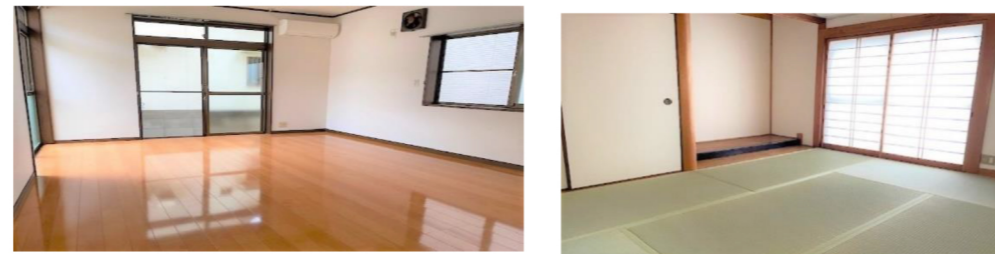
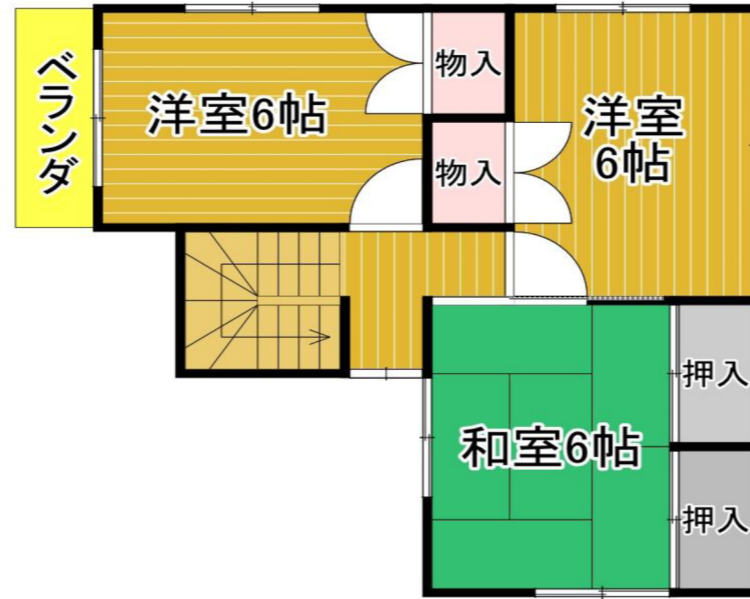


令和4年4月 リフォーム済



※本資料は略図につき現況と異なる場合は現況を優先とします。

物件種目	中古戸建	
価格	1330万円	
間取り	4LDK	
所在地	加古川市尾上町養田	
交通	山陽電鉄本線 尾上の松駅徒歩11分	
土地面積	144.76㎡ (43.78坪)	
建物	構造規模	木造スレート葺2階建
	面積	1F : 54.65㎡ 2F : 41.10㎡
	延面積	合計 : 96.05㎡ (29.05坪)
土地権利	所有権	
施工会社		
築年月日	1992 (平成4) 年9月新築	
都市計画	市街化区域	
用途地域	第一種中高層住居専用地域	
建ぺい率	60%	
容積率	200%	
法令上制限	第2種高度地区	
現況	空家	
引渡日	即時	
駐車場	2台可	
接道状況	南西側公道6m	
設備	公営水道 公共下水 プロパンガス	
取引態様	一般媒介	
リフォーム内容	クロス貼替、畳表替、襖障子貼替、ハウスクリーニング 2019年外壁塗装	
備考	若宮小学校まで約480m 加古川中学校まで約1800m	



株式会社
CONNECTION TOOL
兵庫県宅地建物取引業協会 兵庫県知事(1)第401648号

コネクションツール

兵庫県加古川市加古川町平野400
FAX 079-441-8935

TEL 079-441-8934

■取引態様 ■担当
仲介 尾田
■手数料
当社規定申し受けます