

建築中の現場については、事故等ないようにヘルメット及びスリッパを用意し、十分注意の上ご案内お願いします。

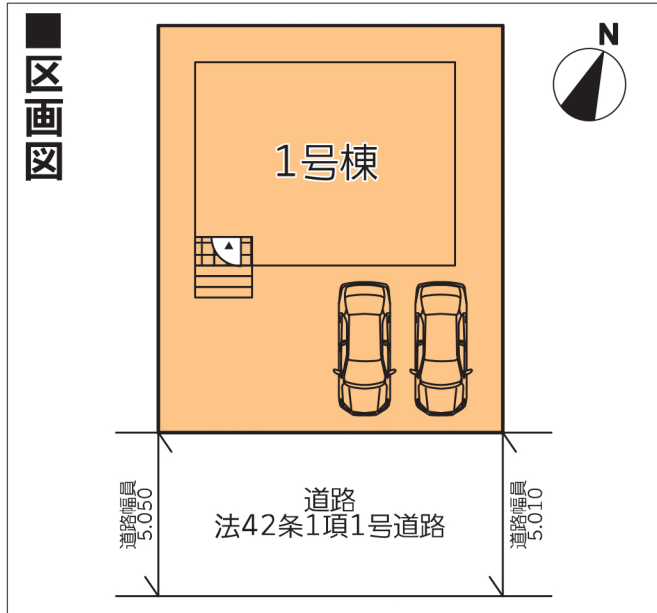
○日当たり・採光良好 ○閑静な住宅街 ○南向き



高砂市曾根町第12
新築分譲住宅1棟

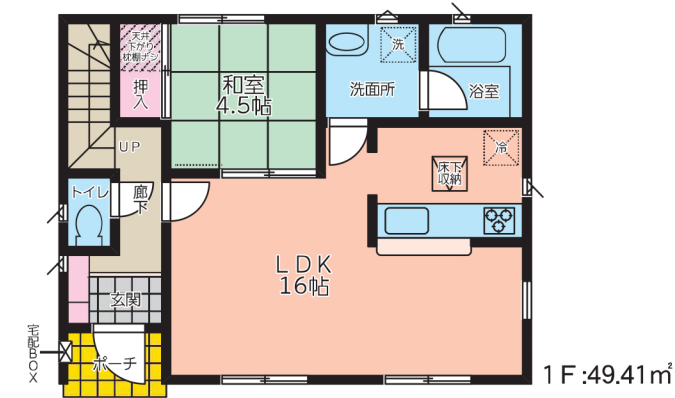
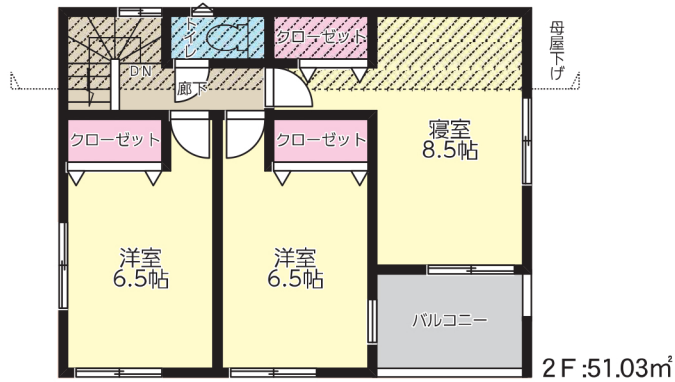
物件No.114260

山陽電鉄線
「山陽曾根」駅徒歩18分



1号棟

敷地面積:134.16㎡
1階床面積:49.41㎡
2階床面積:51.03㎡
延床面積:100.44㎡(ルーフバルコニー除外面積:95.58㎡)
建築確認番号:第BVJ-ENG22-10-0196号 令和4年2月9日



土地・建物

玄関・廊下LEDライト使用

1,880 (税込) 万円

 浄水器	 全自動お湯張り機能	 浴室乾燥機	 ペアガラス	 温水洗浄便座 1F・2F	 防犯カギ
 浄水器	 24時間 宅配BOX 宅配ロッカー	 対面キッチン	 手すり付階段	 シャンプードレッサー	 都市ガス

【新築分譲住宅 高砂市曾根町第12 物件概要】

● 総棟数/全1棟	● 都市計画/市街化区域	● 所在地/高砂市曾根町	● 交通/山陽電鉄線「山陽曾根」駅徒歩18分
● 建ぺい率/50%	● 容積率/100%	● 用途地域/第1種低層住居専用地域	● 地目/宅地
● 構造/木造2階1戸建	● 設備/公営水道・関西電力・公共下水・都市ガス	● 設 備/対面キッチン	● 接道状況/南東側幅員約5.01m(42条1項1号)
● システムキッチン(浄水器一体型水栓)◎換気暖房乾燥機付ユニットバス	● シャンプードレッサー◎シャワートイレ(1F・2F)	● 土地権利/所有権	● 完成予定/令和4年6月完成予定

◎人感センサー付玄関灯・TVモニター付インターホン
外壁サイディング ※網戸・シャッターおよびクローゼットのラックについては、オプション工事となります。※図面と現況が異なる場合は現況優先とします。

学校区 曾根小学校 松陽中学校



株式会社 **CONNECTION TOOL**
兵庫県宅地建物取引業協会 兵庫県知事(1)第401648号

コネクションツール

兵庫県加古川市加古川町平野400
FAX 079-441-8935

TEL 079-441-8934

■取引態様 ■担当
仲介 尾田
■手数料
当社規定申し受けます