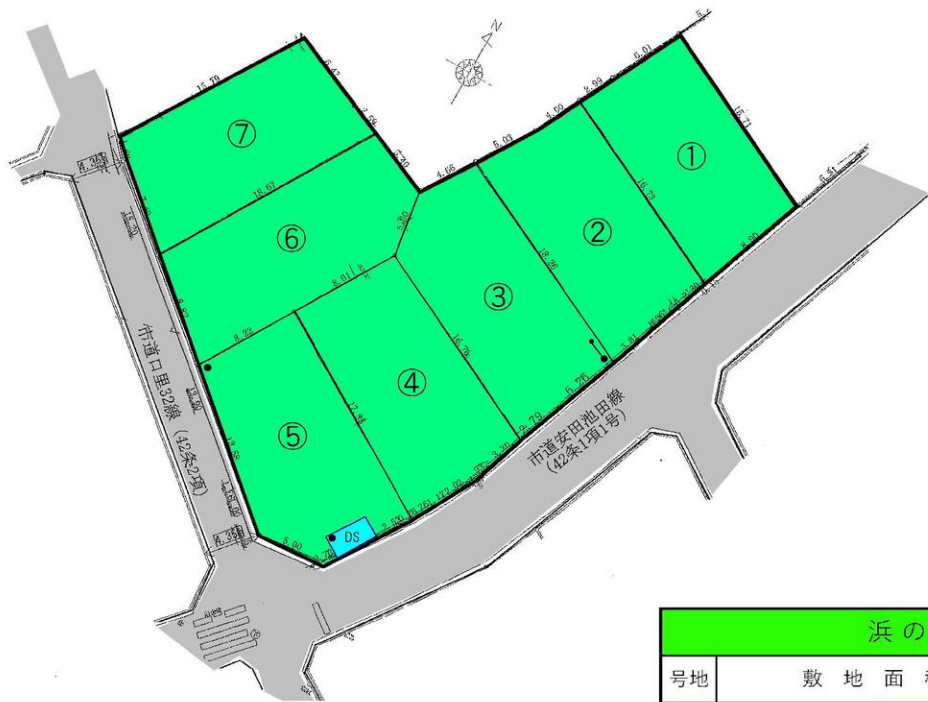


尾上町口里土地 7区画 建築条件なし



- ☆浜の宮駅 徒歩5分
- ☆浜の宮小学校 徒歩4分
- ☆浜の宮中学校 徒歩8分
- ☆マルアイ浜の宮店 徒歩5分
- ☆浜の宮郵便局 徒歩6分
- ☆ナフコ 徒歩15分
- ☆ラ・ムー 徒歩16分
- ☆エディオン 徒歩13分

| 浜の宮分譲地価格表 | | | | | | |
|-----------|--------|----------------|-------|------|--------|--------------|
| 号地 | 敷地面積 | | 接道 | 単価 | 売価(万円) | 備考 |
| 1 | 146.17 | m ² | 44.22 | 坪 東 | | 成約済 |
| 2 | 156.51 | m ² | 47.34 | 坪 東 | | 成約済 |
| 3 | 165.86 | m ² | 50.17 | 坪 東 | 27 | 1,355 電柱・文蔵 |
| 4 | 163.44 | m ² | 49.44 | 坪 東 | 27 | 1,335 |
| 5 | 152.75 | m ² | 46.21 | 坪 東南 | 27 | 1,248 ゴミS、電柱 |
| 6 | 166.87 | m ² | 50.48 | 坪 南 | | 成約済 |
| 7 | 155.83 | m ² | 47.14 | 坪 南 | | 成約済 |

| | | | |
|-------------|--|----------------------|-------------------|
| 物件種目 | 売地 | | |
| 最適用途 | 住宅用地 | | |
| 最寄駅 | 山陽電鉄 浜の宮駅 | | |
| 土地面積 | 左図参照 | ほかに私道面積 | なし m ² |
| 価格 | 左図参照 | 3.3m ² 単価 | 左図参照 |
| 所在地 | 加古川市尾上町口里 | | |
| 交通 | 山陽電鉄 浜の宮駅 徒歩 5分 | | |
| 土地権利 | 所有権 | 地目 | 宅地 |
| 都市計画 | 市街化区域 | 用途地域 | 第1種中高層住居専用 |
| 建ぺい率 | 60% | 容積率 | 200% |
| 他の制限 | 第3種高度地区、法22条指定 | | |
| 地勢 | 平坦 (①②号地若干の高低差あり) | | |
| 引渡条件 | 現況渡し | | |
| 現況 | 宅地 | 引渡日 | 即引渡し可 |
| 接道状況(角地・間口) | 東面:幅員6m市道 | | |
| 設備 | 上下水道・都市ガス | | |
| 備考 | ①~⑤号地は法53条許可申請必要 都市計画道路 浜の宮駅前線(幅員16m) | | |
| 会員番号 | | 物件番号 | |