

新築分譲住宅

# Livele Garden.S

全1棟

## 加古川市野口町坂井

—Access—  
 山陽電気鉄道本線  
 「別府」駅 徒歩 **17分**

—Life information—  
 野口南小学校 ..... 550m (徒歩 7分)  
 中部中学校 ..... 1,400m (徒歩 18分)

—Outline—  
 ◆所在地 / 兵庫県加古川市野口町坂井字若宮 兵庫県加古川市野口町坂井  
 ◆建物構造 / 木造在来軸組工法2階建 (910モジュール) ◆完成予定日 / 2023年2月下旬 ◆間取タイプ / 3LDK ◆土地権利 / 所有権 ◆地目 / 宅地 ◆都市計画 / 市街化区域 ◆用途地域 / 第一種低層住居専用地域 ◆建ぺい率 / 50% ◆容積率 / 100% ◆現況 / 更地 ◆引渡予定 / 2023年2月下旬 ◆接道 / 東側5.3m公道 ◆設備 / 関西電力・都市ガス・公営水道・本下水 ◆備考 / 外壁後退1.0m・高さ制限10m・第一種高度地区 (1)網戸・照明・カーテン・カーテンレールはオプション有料となります。(2)添付図面は設計図書の為、軽微な変更がありますので現況優先とします。(3)建物は910モジュールとなります。

### 追加工事セット選べる5種類プラン

11万円 (税込)	22万円 (税込)	33万円 (税込)	55万円 (税込)	88万円 (税込)
-----------	-----------	-----------	-----------	-----------

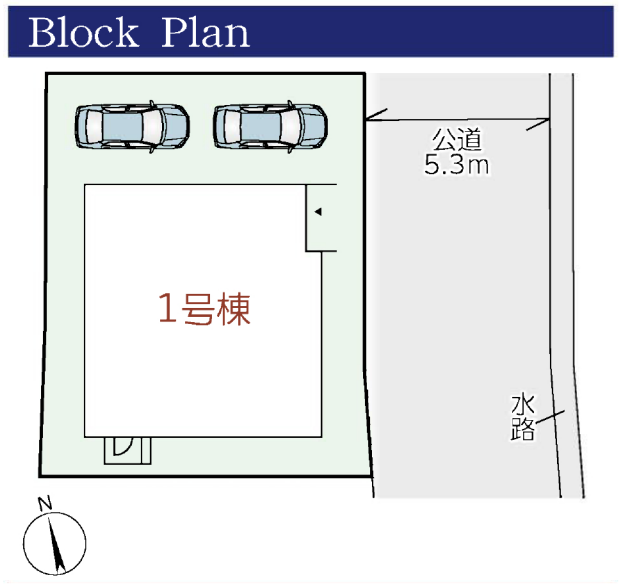
追加工事の中でも人気の高い商品を集めた5種類セット用意。  
 網戸、LED照明、食器乾燥機等、詳しくはお問い合わせ下さい

設計 性能評価 『建設性能評価』取得予定

## 7項目 最高等級

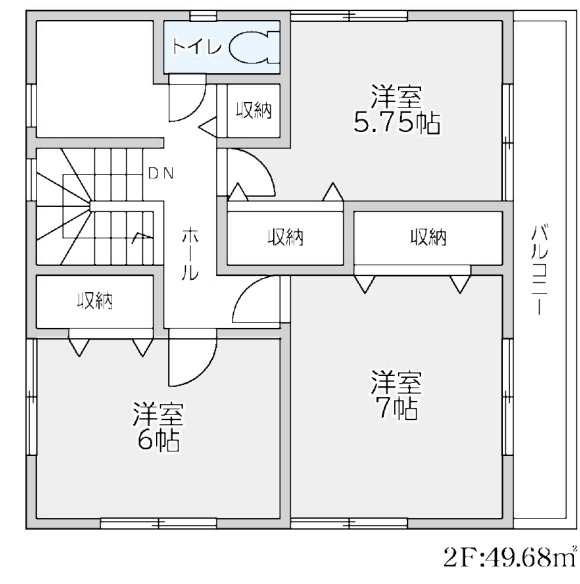
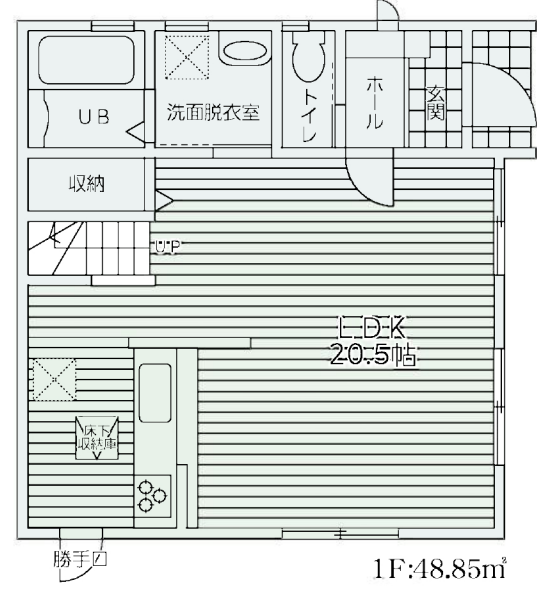
国が定めた住宅性能表示制度において

耐震等級 (構造躯体の耐震等防止) 耐震等級 (構造躯体の耐震等防止) 耐風等級  
 劣化対策等級 ホルムアルデヒド等級 (内装及び天井等) 維持管理対策等級 次エネルギー消費量等級



**1号棟** 土地面積 105.70㎡  
 建物面積 98.53㎡  
 3LDK 建築確認番号/第R04SHC117651号 (令和4年8月18日)

価格 (税込) **2,680** 万円



### Equipment

- TVモニター付きインターフォン
- ベタ基礎
- 精度の高いプレカット工法
- ベアガラス
- シャッター
- カウンターキッチン
- 910モジュール
- 勝手口
- 都市ガス LDKガスコンセント設置
- 室内物干
- ガスコンロ 3口
- ecoジョーズ
- アクセントクロス

販売価格・建物仕様・間取り・配置・物件概要等々が相違する可能性があります。必ず契約前に当社及び役所に確認をお願いします。

株式会社 CONNECTION TOOL  
 コネクションツール  
 兵庫県宅地建物取引業協会 兵庫県知事(1)第401648号

兵庫県加古川市加古川町平野400  
 FAX 079-441-8935

TEL **079-441-8934**

■取引態様 仲介 ■担当者 尾田  
 ■手数料 3%+6万円+消費税