

GRAFARE

新築分譲住宅

加古川市尾上町養田

全1棟

KAKOGAWASHI
ONOECHOUYOUTA

販売価格 **2,490**万円 (税込)

アクセス

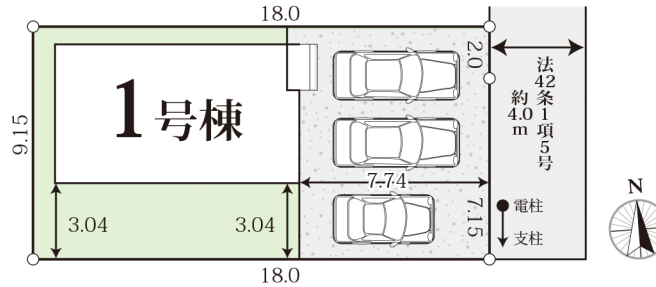
山陽電鉄本線

「尾上の松」 駅徒歩 14分~15分



外観パース

配置図 LAND SCAPE



■所在/兵庫県加古川市尾上町養田 兵庫県加古川市尾上町養田字養田開拓 ■土地権利/所有権
地目/宅地 ■都市計画/市街化区域 ■用途地域/工業地域 ■その他法令制限/法22条区域 ■建ぺい率/60% ■容積率/200% ■構造/木造2階建 ■駐車場/有(3台分) ■車種による ■接道/東側 42条1項5号 幅員4.0m 接道2.0m ■私道負担/持分/有 ■私道詳細/私道持分1/6
■現況/未完成 ■完成/2023年4月下旬予定 ■引渡/2023年5月上旬予定 ■設備/関西電力・都市ガス・公営水道・公共下水

■備考/※完成物件は契約後3週間以内の決済が基本条件となります。※性能評価取得物件のフラット35S利用時の適合証明書取得費用は93,500円(税込)となります。※網戸・カーテンレール・TVアンテナ(面格子・家具)等はオプション工事となります。※外構に関しては当社指定となります。※司法書士・土地家屋調査士は当社指定となります。※建築中の建物のご案内の際には安全確保の為、ヘルメットの着用をお願い致します。※電気の供給の為、電柱及び支線が宅内に入る場合があります。※当社標準工事以外の工事は全て別途工事となります。(現場の進捗状況により、ご希望に添えない場合があります) ※土地面積に関しては机上分筆の為、多少増減がある場合があります。(増減精算は致しません) ※ケーブルTV、共聴アンテナの引込はお客様の負担となり、電波障害に付きましては当社は責任を負いません。※当社指定外のガス会社ご利用の際は設備買取りが別途必要となります。※浄化槽の場合は、法定検査料が別途必要となります。※図面及びイメージパースが現況と異なる場合は現況優先とします。

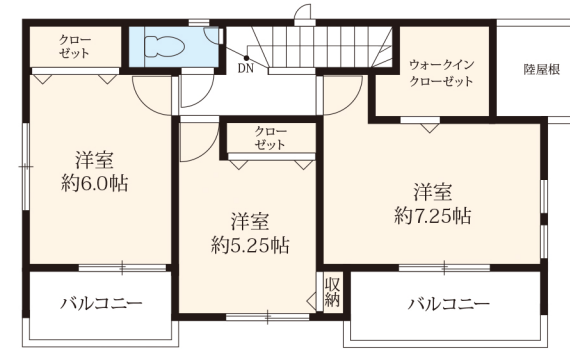
1号棟 4LDK +SIC+WIC

販売価格 **2,490**万円 (税込)

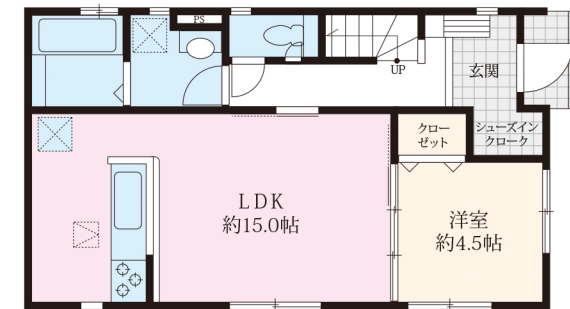
敷地面積: 164.79㎡ (49.84坪)

建物面積: 96.05㎡ (29.05坪)

建築確認番号: 第トラスト 22-2269号



2F 44.71㎡



1F 51.34㎡

1月上旬まで
カラーセレクト可能です!!
駐車場3台分(車種による)

充実の設備仕様 EQUIPMENT



住宅性能表示取得物件

IDS工法 ベタ基礎に基礎パッキンを配し、壁骨率の5倍の壁パネルを諸所に配した通気工法です。着工から完成までに第三者機関により計4回の検査を通じた物件のみ引渡しを行います。

設計住宅性能評価書取得済

建設住宅性能評価書取得予定

タクトホームの家は

住宅性能評価書において 6項目において最高等級を取得

Table with 6 columns showing performance levels for durability, wind resistance, etc.

周辺環境 LIFE INFORMATION

- 尾上保育園 500~580m
尾上幼稚園 1,040~1,120m
若宮小学校 1,440~1,520m
浜の宮中学校 2,240~2,320m
ラムー 加古川店 1,300~1,380m



株式会社 CONNECTION TOOL
兵庫県宅地建物取引業協会 兵庫県知事(1)第401648号

コネクションツール

兵庫県加古川市加古川町平野400
FAX 079-441-8935

TEL 079-441-8934

- 取引態様 仲介
担当者 尾田
手数料 3%+6万円+消費税