

# JR山陽本線 加古川

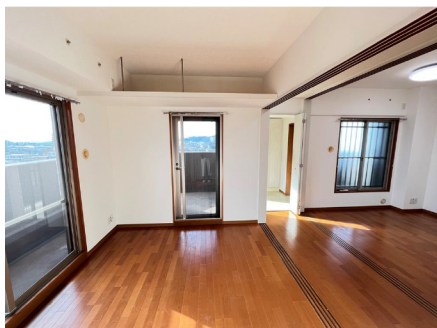
## マーレ加古川駅前タワー 801号

間取り  
2SLDK

専有面積  
壁芯71.80㎡

築年月  
2004年07月

- ◆JR加古川駅徒歩約5分の駅近マンション！
- ◆8階角部屋で、明るく開放的な間取りです！
- ◆ニッケパークタウン目の前！
- ◆ペット飼育可(但し規約による制限有り)
- ◆室内クロス張替済み



学校区  
加古川市立加古川小学校  
加古川市立加古川中学校

種別	売マンション
マンション名	マーレ加古川駅前タワー 801号
間取	2SLDK
価格	2,680万円
所在地	加古川市加古川町寺家町345番地
交通	JR山陽本線 加古川駅 徒歩5分

専有面積	壁芯71.80㎡		
バルコニー面積	31.06㎡		
販売総戸数	62戸	竣工日	2004年7月
構造/階数	鉄骨鉄筋コンクリート造/地上14階 8階		
現況	空室	引渡時期	即可能
管理形態	全部委託	管理方式	日勤
管理会社	株式会社東急コミュニティー		
管理費	6,700円	修繕積立金	15,080円
駐車場	空有(要確認)	駐車料	9,000~12,000円
土地面積	1103.90㎡	借地権	
土地権利	所有権	都市計画	市街化区域
建ぺい率	80%	容積率	400%
用途地域	商業地域		
法令制限	準防火地域 建築基準法22条区域		
設備	上水道/下水道/電気/都市ガス		
近隣施設	ニッケパークタウン160m セブンイレブンベルデモール加古川店307m		
その他費用			
備考	ペット飼育可(但し規約による制限有り) 駐車場9,000円~12,000円/月 バイク置き場1,000円/月 自転車置き場200円/月		

※上記内容が現況と異なる場合は、現況を優先させていただきます。

株式会社  
**CONNECTION TOOL**  
兵庫県宅地建物取引業協会 兵庫県知事(1)第401648号

コネクションツール

兵庫県加古川市加古川町平野400  
FAX 079-441-8935

TEL 079-441-8934

■取引態様 ■担当  
仲介 尾田  
■手数料  
当社規定申し受けます