

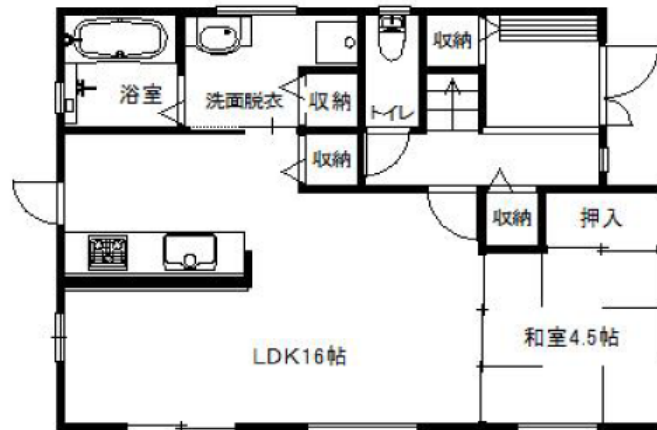
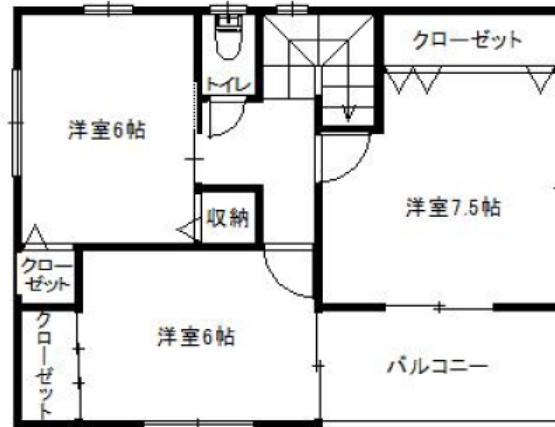
新築 一戸建	価格	() 3,580 万円 (内消費税 1,600,000 円)	交通	山電 尾上の松 駅 徒歩 18 分 J R 加古川 駅 徒歩 22 分	所在 (登記地番)	加古川市加古川町北在家
-----------	----	--	----	--	-------------	-------------

北在家 新築一戸建て

食器洗乾燥機 オールインワン浄水栓
 天板シンク人造大理石 カップボード付き
 浴室換気乾燥機付 うるつや浄水
 1・2階ウォシュレット付き
 J I Oわが家の保険
 地盤保証20年
 カースペース有

角地

ロフト1カ所 (約4帖) 付
 1階リビング掃き出し窓電動シャッター
 (ご案内の際はリモコンをご使用下さ)



※このハウジングマップは概要紹介図です。図面と現況が異なる場合は現況優先となります。

土地	権利 (所有権)	
	借地料 (月額)	円
地積	面積 (公簿)	167.56 m ² (50.68 坪)
	私道 (内)	m ² (0.00 坪)
建物	私道持分 (上記の内)	/
	地目 (宅地)	地勢 (平坦)
制限	接面道路 (公道)	- 位置指定 ()
	位置指定番号 ()	
施設	接道方位・道路幅員 (北東側約3m 南東側約4m)	
	道路面より (m)	舗装 ()
引渡	構造 (木造洋瓦葺)	2 階建
	建築 (年 月)	
備考	増改築 (年 月)	
	1 階 (55.48 m ²) ・ 2 階 (45.54 m ²)	
用途	その他 []	m ²
	合計 ()	101.02 m ² (30.55 坪)
用途	間取 (4LDK)	
	建ぺい率 60 %	容積率 100 %
用途	ただし接面道路幅員により %	
	用途地域 (第1種低層住居専用地域)	
用途	高度地区 (第 1 種)	防火地域 ()
	都市計画 (市街化区域)	
用途	土地区画整理事業 ()	計画道路 ()
	その他法令上の制限 ()	
用途	水道 (公営)	ガス (都市ガス)
	汚水 (公共下水)	雑排水 (公共下水)
用途	駐車スペース (3台 (車種による))	
	現況 (完成済)	引渡 (相談)
用途	期日指定 (年 月)	
	建築確認番号第 H K 21-20518 号	
用途	用途 = 居住用	



株式会社 CONNECTION TOOL
 コネクションツール
 兵庫県宅地建物取引業協会 兵庫県知事(1)第401648号
 兵庫県加古川市加古川町平野400
 FAX 079-441-8935

TEL 079-441-8934

手数料正規

取引主任者	担当者	取引態様	仲介
尾田	尾田		